

Zaxor (O) HP LED

last update 30/09/2015

BEL1182



BEL LIGHTING sprl
Avenue Ernest Solvay 42
B-1480 Saintes (Tubize)
Belgium
Phone: +32(0)2 3552428
Fax: +32(0)2 3550396
e-mail: info@bel-lighting.com
www.bel-lighting.com

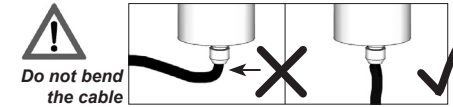
Zaxor HP LED :	code 2417__C1_16	23W - 230V - CE - IP67 - IK09 - - - - 1000 kg max.
Zaxor HP-O LED :	code 2427__C1_16	23W - 230V - CE - IP67 - IK09 - - - - 1500 kg max.
Zaxor HP LED :	code 2417_Z75C1_16	17W - RGB - 350mA - CE - IP67 - IK09 - - - - 1000 kg max.
Zaxor HP-O LED :	code 2427_Z75C1_16	17W - RGB - 350mA - CE - IP67 - IK09 - - - - 1500 kg max.

PART A

Lees de algemene gebruiksvoorwaarden : PART B
Lire attentivement les conditions generales d'utilisation: PART B
Read attentively the general instructions: PART B
Lesen Sie die allgemeinen Gebrauchsanweisungen: PART B
Διαβάστε της γενικές οδηγίες : PART B

INSTALLATION INSTRUCTIONS

1. PREPARATION OF TERRAIN
2. MAKE THE ELECTRICAL CONNECTION
3. PLACE THE LUMINARY
4. SWITCH ON



1 NL - Voorbereiding op terreinwerk (uitholling en ontwatering)
FR - Préparation du terrain (trou et drainage)
EN - Preparation of terrain (troughs and drainage)
DE - Vorbereitung des Geländes (loch und drainage)
GR - Προετοιμασία του εδάφους (τρύπα και αποξήρανση)

PVC house box (delivered separately)
for 2417__C1_16 : use Pop 6 (Ref: X056),
for 2427__C1_16 : use Pop 7 (Ref: X057),

300mm
drainage

2 **ELECTRICAL CONNECTION**
junction box IP68 (delivered separately)

1 luminary on 350mA RGB

2 or more luminary on 350mA RGB

on 230V

4 **A** **B**

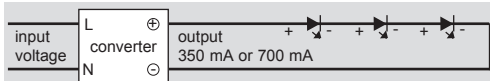
WARNING
Led: use dedicated
Power supply

junction box IP68
(delivered separately)

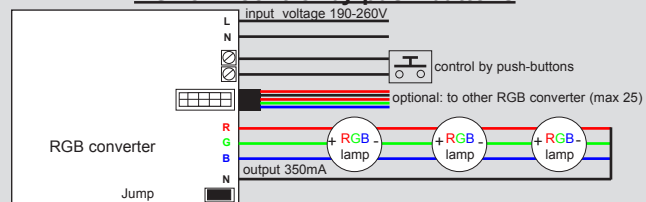
Installation : Led Power Supply

Red : +
Black: -

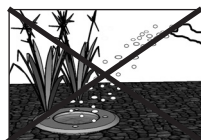
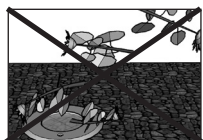
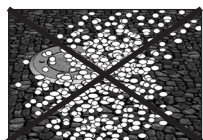
only use a Power supply delivery from BEL LIGHTING - SENICO



RGBBox : control by push-buttons



ACCESSORY SET (J)



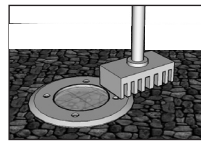
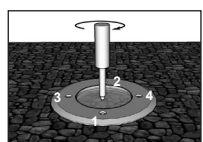
NL - De bovenzijde van het toestel dient steeds vrij te blijven. Geen enkel deel van het toestel dat niet beschermd is door de inbouwdoos, mag in contact komen met de grond of met agressieve chemische stoffen (mestof, onkruidverdelgers, kalk,...)

FR - Ne jamais recouvrir les parties visibles de l'appareil. Aucune partie de l'appareil non protégée par la boîte d'encastrement, ne doit être en contact direct avec le terrain, ou venir en contact de substances chimiques agressives (ex: fertilisants, herbicides, chaux,...)

EN - Never cover visible parts of the luminaire. Any part not protected by the recessing box, must not be in direct contact with the ground or in contact with aggressive chemical elements (ex: fertilisers, herbicides,...)

DE - Die oberseite der Leuchte muss immer frei bleiben. Leuchtenteile, die nicht durch das Einbaugeschütz sind, dürfen nicht mit dem Erdreich oder aggressiven chemischen Stoffen (z.B. Dünger, Unkrautvernichter, Kalk) in Berührung kommen.

ΕΛ - Μην καλύπτονται ποτε τα ορατα μέρη της συσκευης καθε κομματι που δεν προστατεύεται απο το κιβωτιο τοποθετησης δεν πρέπει να ερχεται σε αμεση επαφη με το εδαφος η σε επαφη με ισχυρα χημικα στοιχεια (π.χ λιπασματα, ζιζανιοκτωνα,ασβεστ ης...)



NL - Maak de schroeven steeds allemaal geleidelijk los of vast: schroef dus nooit 1 vijs helemaal los of vast, maar schroef alle schroeven diagonaal beetje bij beetje los of vast. Reinig ook op geregelde tijdstippen het toestel, zodat er zich geen vuil ophoopt rond de schroefdraad en op de schroefkoppen.

FR - Bloquer et débloquer les vis de fermeture "en croix", par séquence alternée, comme sur la figure. Nettoyer périodiquement les appareils afin d'éliminer les résidus de terre qui se déposent sur les têtes des vis.

EN - Lock and unlock the screws following an alternante sequence. Periodically clean the luminaire in order to remove possible soil heap on screw heads.

DE - Die Verschlusschrauben kreuzweise anziehen bzw. lösen. Die Leuchte regelmäßig säubern, um Schmutzablagerungen auf Schraubenköpfen zu entfernen.

ΕΛ - Κλειδωστε και ξεκλειδωστε τις βιδες ακολουθοντας εναν εναλλακτικο τροπο. Περιοδικα καθαριστε την συσκευη προκειμενου να αφαιρεθει πιθανο χωμα το οποιο μπορεί να υπαρχει στα κεραλια των βιδων.

Zaxor accessories

Pop

for 2417..._C1_16 : use Pop 6 (Ref: X056) - x=160mm y= 152mm z= 150mm
for 2427..._C1_16 : use Pop 7 (Ref: X057) - x=200mm y= 192mm z= 200mm

