

Yorka - Led 1,2W 350mA

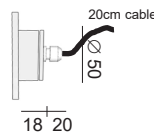
last update 08/09/2022

BEL1115



BEL LIGHTING sprl
Avenue Ernest Solvay 42
B-1480 Saintes (Tubize)
Belgium
Phone: +32(0)2 3552428
Fax: +32(0)2 3550396
e-mail: info@bel-lighting.com
www.bel-lighting.com

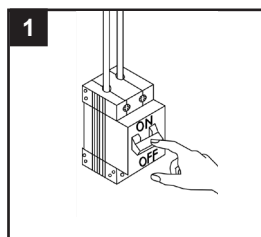
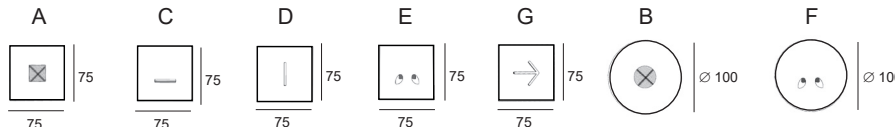
Yorka A:	code 8010._ 11. _ _	1,2W - 350mA - CE - IP65
Yorka B:	code 8011._ 11. _ _	1,2W - 350mA - CE - IP65
Yorka C:	code 8057._ 11. _ _	1,2W - 350mA - CE - IP65
Yorka D:	code 8058._ 11. _ _	1,2W - 350mA - CE - IP65
Yorka E:	code 8059._ 11. _ _	1,2W - 350mA - CE - IP65
Yorka F:	code 8060._ 11. _ _	1,2W - 350mA - CE - IP65
Yorka G:	code 8061._ 11. _ _	1,2W - 350mA - CE - IP65



∅ 50mm

min: 55mm

fixing with 2 screws
distances: 60mm



INSTALLATION INSTRUCTIONS - PART A

- Before accessing any parts carrying live voltage, the power must be disconnected
Avant tout accès à des parties sous tension, la tension doit être coupée
- Preparation of troughs
Préparation du trou
- Fit the PVC house box in the wall
Placer le PVX box dans le mur
- Make the electrical connection
Faire la connexion électrique
- Place the luminaire
Placer le luminaire
- Switch on
Allumer

2 & 3 FIT THE PVC HOUSE BOX IN THE WALL

use with standard box

A

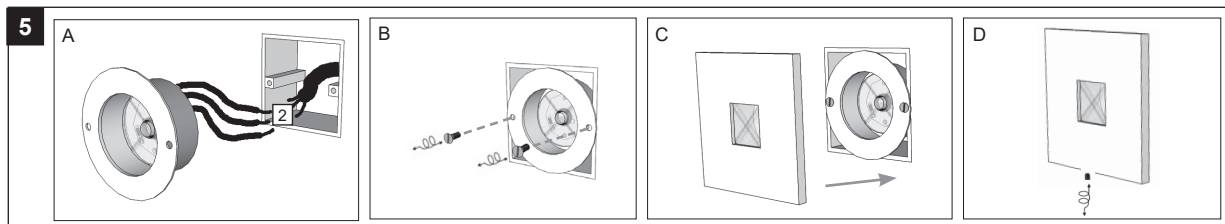
B

C

4 ELECTRICAL CONNECTION

Use a junction box IP68 (delivered separately)

Installation : Led Power Supply Red : +
only use a Power supply delivery from BEL LIGHTING Black : -



ACCESSORY SET

2x 1x

Correcte verwijdering van dit product (Elektrische&elektronische afvalapparatuur)
Comment éliminer ce produit (Déchets d'équipements électriques&électroniques)
Korrekte Entsorgung dieses Produkts (Elektromüll)
Correct disposal of this product (Waste electrical&electronic equipment)

Wijzigingen in ontwerp, technische specificaties en handleiding voorbehouden.
Sous réserve de modifications au niveau de la conception, des spécifications techniques et de la notice.

Alterations in design, technical specification and manuals reserved.
Änderungen von Entwurf, technischen Daten und Bedienungsanleitungen bleiben vorrhalten.

PART

A

Lees de algemene gebruiksvoorwaarden : PART B
Lire attentivement les conditions générales d'utilisation: PART B
Read attentively the general instructions: PART B
Lesen Sie die allgemeinen Gebrauchsanweisungen: PART B
Διαβάστε της γενικές οδηγίες : PART B

WAARSCHUWING
AVERTISSEMENT
WARNING
WARNUNG
ΠΡΟΣΟΧΗ

Yorka - Led 3W 220-240V

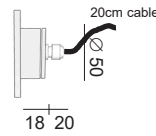
last update 08/09/2022

BEL1115

BEL LIGHTING

BEL LIGHTING sprl
Avenue Ernest Solvay 42
B-1480 Saintes (Tubize)
Belgium
Phone: +32(0)2 3552428
Fax: +32(0)2 3550396
e-mail: info@bel-lighting.com
www.bel-lighting.com

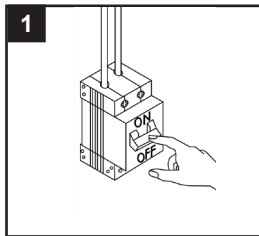
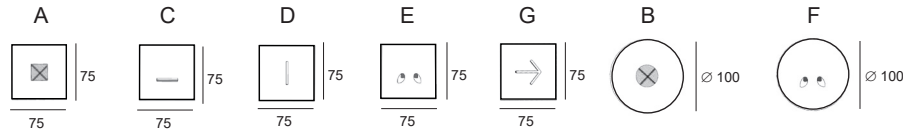
Yorka A:	code 8010.W40. __	3W - 220-240V - CE - IP65
Yorka B:	code 8011.W40. __	3W - 220-240V - CE - IP65
Yorka C:	code 8057.W40. __	3W - 220-240V - CE - IP65
Yorka D:	code 8058.W40. __	3W - 220-240V - CE - IP65
Yorka E:	code 8059.W40. __	3W - 220-240V - CE - IP65
Yorka F:	code 8060.W40. __	3W - 220-240V - CE - IP65
Yorka G:	code 8061.W40. __	3W - 220-240V - CE - IP65



∅ 50mm

min: 55mm

fixing with 2 screws
distances: 60mm



INSTALLATION INSTRUCTIONS - PART A

- Before accessing any parts carrying live voltage, the power must be disconnected
Avant tout accès à des parties sous tension, la tension doit être coupée
- Preparation of troughs
Préparation du trou
- Fit the PVC house box in the wall
Placer le PVX box dans le mur
- Make the electrical connection
Faire la connexion électrique
- Place the luminaire
Placer le luminaire
- Switch on
Allumer

2 & 3 FIT THE PVC HOUSE BOX IN THE WALL

use with standard box

4 ELECTRICAL CONNECTION

Use a junction box IP68 (delivered separately)

5

ACCESSORY SET

Correcte verwijdering van dit product (Elektrische&elektronische afvalapparatuur)
Comment éliminer ce produit (Déchets d'équipements électriques&électroniques)
Korrekte Entsorgung dieses Produkts (Elektromüll)
Correct disposal of this product (Waste electrical&electronic equipment)

Wijzigingen in ontwerp, technische specificaties en handleiding voorbehouden.
Sous réserve de modifications au niveau de la conception, des spécifications techniques et de la notice.

Alterations in design, technical specification and manuals reserved.
Änderungen von Entwurf, technischen Daten und Bedienungsanleitungen bleiben vorbehalten.

PART

A

Lees de algemene gebruiksvoorwaarden : PART B
Lire attentivement les conditions générales d'utilisation: PART B
Read attentively the general instructions: PART B
Lesen Sie die allgemeinen Gebrauchsanweisungen: PART B
Διαβάστε της γενικές οδηγίες : PART B

WAARSCHUWING
AVERTISSEMENT
WARNING
WARNUNG
ΠΡΟΣΟΧΗ